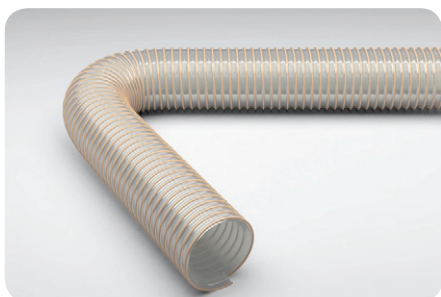




MASTER PUR PERFORMANCE



Wąż supermocny

Konstrukcja

1. Spirala: pomiedziowany drut stalowy ze stali lanej sprężynowej.
2. Ścianka węża: 100% poliuretan wykonany z najlepszego poliuretanu o ścieralności około 15mm³ wg. DIN EN 4649.
3. Grubość ścianki między spiralami 3,5 mm.
4. Idealnie gładka ścianka wewnętrzna węża.

Zakres temperatury

- -40°C do +90°C
- chwilowo do +125°C

Oporność chemiczna

Patrz tabela odporności

Zastosowanie

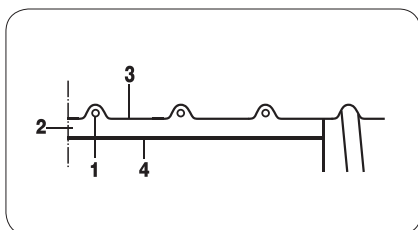
- wąż do transportu pneumatycznego materiałów trudnościeralnych tj. piach, zboże, granulaty, żwir, ścierniwo, stłuczka szklana,
- stosowany w hutach szkła, zakładach wydobywczych kruszców i minerałów, odlewniach metali i kamieniołomach, zakładach ceramicznych, stoczniach, cementowniach
- wąż do aplikacji, które wymagają łatwego czyszczenia wewnętrznej powierzchni przewodu

Standardy produkcyjne

- DN 35 – DN 152
- Kolor: przezroczysty
- Długości produkcyjne: 10m

Charakterystyka

- antystatyczny $R_{0} \leq 10^9 \Omega$
- odporny na działanie drobnoustrojów
- bardzo wysoka odporność na ścieranie - wąż wykonany z z najlepszego poliuretanu o ścieralności około 15mm³ wg. DIN EN 4649
- wewnątrz idealnie gładki, co zapewnia optymalne charakterystyki przepływu
- niezwykła elastyczność-możliwość montażu krótkich odcinków w miejscach o ograniczonej powierzchni
- wysoka odporność na rozciąganie i rozerwanie
- wysoka odporność ciśnieniowa i podciśnieniowa
- gazoszczelny
- brak halogenów i plastyfikatorów
- odporny na olej i paliwa
- odporny na ozon atmosferyczny (nie dotyczy formy skoncentrowanej)
- odporny na promieniowanie UV
- zgodny z RoHS



**ANTYSTATYCZNY,
ODPORNY
NA DROBNOUSTROJE,
TRUDNOPALNY**

Elementy połączeniowe:



Obejma GBS



Króciec metalowy z kołnierzem stożkowym KMKS

DN (średnica wewnętrzna) [mm]	Ciśnienie robocze [bar]	Podciśnienie [mm H ₂ O]	Promień zagięcia [mm*]	Średnica zewnętrzna [mm]	Ciężar [kg/m]
38	4,350	9600	132	50	0,80
40	4,250	9600	135	52	0,80
45	4,120	9600	155	57	1,00
51	4,000	9600	170	66	1,20
55	3,800	9600	175	72	1,30
60	3,700	9600	185	77	1,50
65	3,500	9600	190	82	1,60
76	3,150	9600	250	93	1,90
80	2,900	9600	270	97	2,10
90	2,700	9600	285	107	2,40
102	2,500	9600	300	119	2,60
115	2,300	9600	325	132	3,00
127	2,000	9600	350	144	3,30
152	1,500	9600	400	169	3,70

* Dotyczy wewnętrznej strony kolana węża.